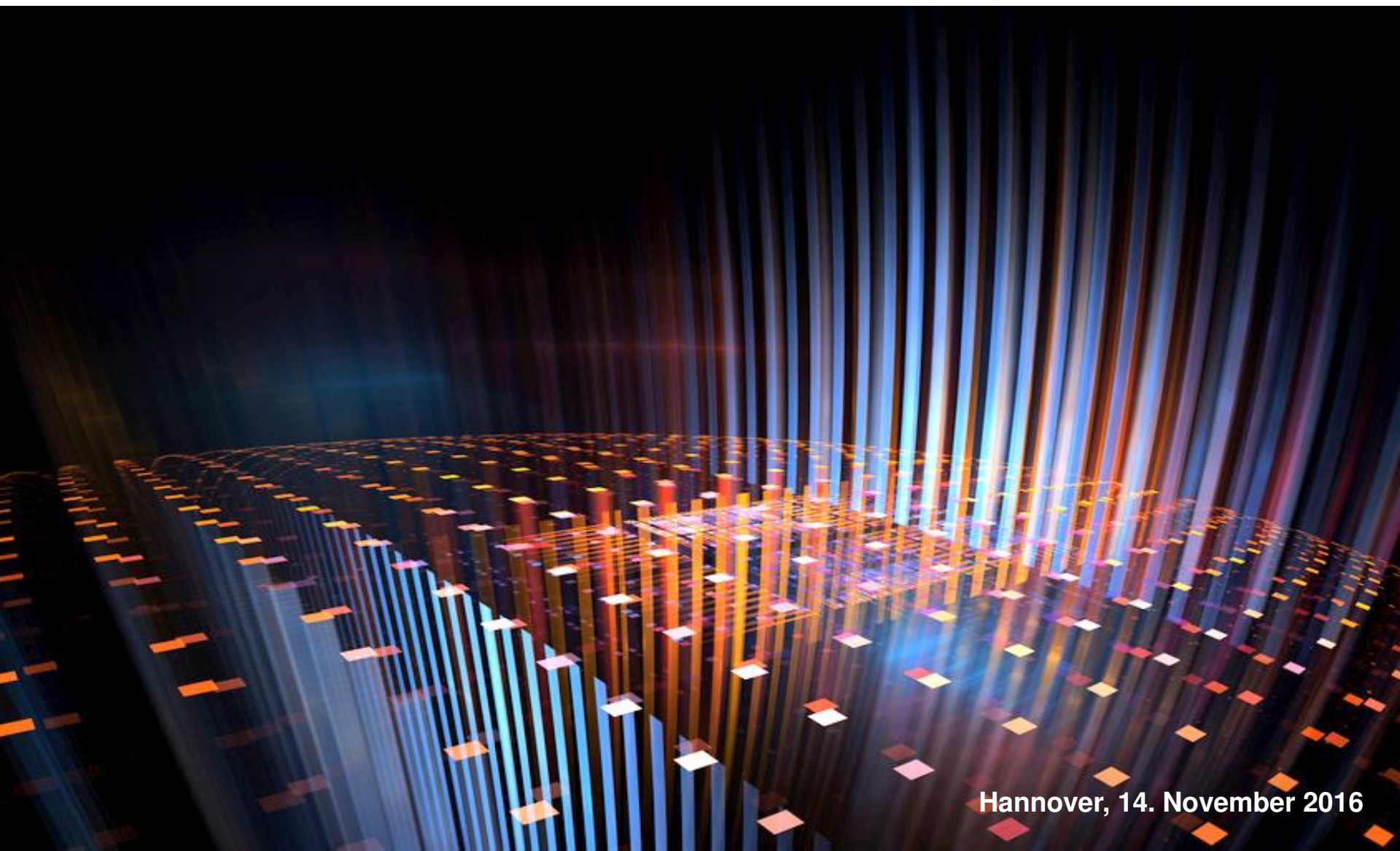


# Viscom AG – Ergebnisse zum dritten Quartal 2016



Hannover, 14. November 2016

# Disclaimer

Diese Präsentation ist nicht auf die Investitionsziele oder finanzielle Lage einer bestimmten Einzelperson oder juristischen Person ausgerichtet. Investoren sollten zu der Frage einer Investition in Aktien der Viscom AG unabhängigen fachlichen Rat einholen und selbst eine gründliche Analyse der betreffenden Situation vornehmen.

Obwohl sich Viscom bemüht hat, mit dieser Präsentation zuverlässige, vollständige und aktuelle Informationen zu liefern, kann das Unternehmen für die Richtigkeit, Vollständigkeit und Aktualität der Angaben keine Haftung übernehmen.

Bestimmte Aussagen in dieser Präsentation, die auf gegenwärtig zur Verfügung stehenden Informationen beruhen, sind in die Zukunft gerichtet oder enthalten bestimmte Erwartungen für die Zukunft. Solche Aussagen sind naturgemäß mit Risiken und Unsicherheiten behaftet. Umstände wie die allgemeine wirtschaftliche Entwicklung, zukünftige Marktbedingungen, Veränderungen der Kapitalmärkte und sonstige Umstände können dazu führen, dass die tatsächlichen Ereignisse oder Ergebnisse erheblich von den Vorhersagen abweichen.

Die Angaben in dieser Präsentation dienen allgemeinen Informationszwecken und sind weder ein Angebot noch Teil eines Angebotes oder einer sonstigen Aufforderung, von Viscom begebene Wertpapiere zu erwerben, zu zeichnen oder zu veräußern.

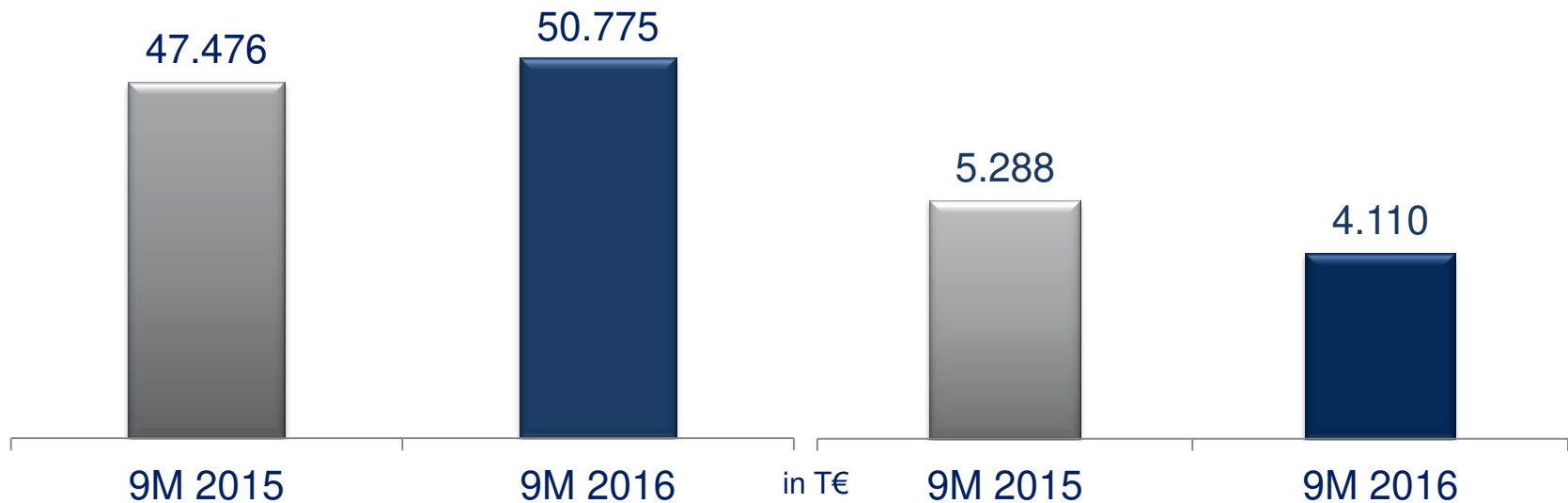
# Auftragseingang und -bestand nach Regionen

		9M 2015	9M 2016		
Auftragseingang	T€	47.804	57.334	19,9%	↑
davon Europa	T€	30.026	37.600	25,2%	↑
davon Amerika	T€	9.310	8.224	-11,7%	↓
davon Asien	T€	8.468	11.510	35,9%	↑
Auftragsbestand	T€	14.360	18.375	28,0%	↑

# Umsatz, EBIT und EBIT-Marge

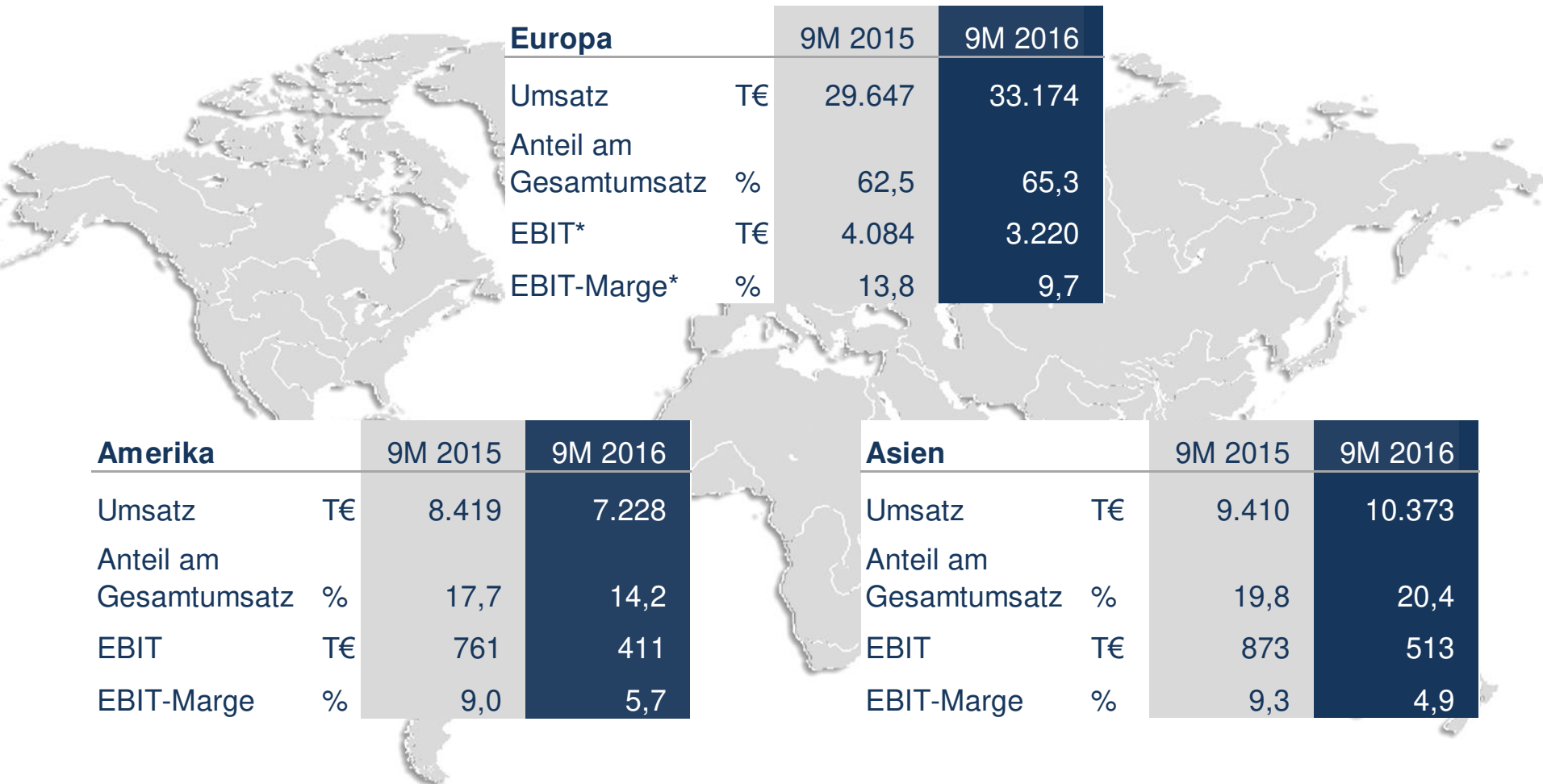
## Umsatz

## EBIT



EBIT-Marge im dritten Quartal: 8,1 % (Vj.: 11,1 %)

# Segmentinformation nach Regionen



<b>Europa</b>		9M 2015	9M 2016
Umsatz	T€	29.647	33.174
Anteil am Gesamtumsatz	%	62,5	65,3
EBIT*	T€	4.084	3.220
EBIT-Marge*	%	13,8	9,7

<b>Amerika</b>		9M 2015	9M 2016
Umsatz	T€	8.419	7.228
Anteil am Gesamtumsatz	%	17,7	14,2
EBIT	T€	761	411
EBIT-Marge	%	9,0	5,7

<b>Asien</b>		9M 2015	9M 2016
Umsatz	T€	9.410	10.373
Anteil am Gesamtumsatz	%	19,8	20,4
EBIT	T€	873	513
EBIT-Marge	%	9,3	4,9

\* Ohne Berücksichtigung von Konsolidierungsdifferenzen im EBIT (9M 2016: -34 T€; Vj.: -430 T€)

# Wesentliche Größen der Konzern-Gesamtergebnisrechnung

	9M 2015		9M 2016	
	T€	% zur GL	T€	% zur GL
<b>Umsatz</b>	<b>47.476</b>		<b>50.775</b>	
<b>Gesamtleistung (GL)*</b>	<b>53.061</b>	<b>100,0%</b>	<b>53.036</b>	<b>100,0%</b>
Materialaufwand	-21.164	-39,9%	-19.568	-36,9%
Personalaufwand	-17.112	-32,2%	-18.575	-35,0%
<b>EBIT (% zum Umsatz)</b>	<b>5.288</b>	<b>11,1%</b>	<b>4.110</b>	<b>8,1%</b>

\*Gesamtleistung = Umsatzerlöse + Bestandsveränderung + aktivierte Entwicklungsleistungen

# Kern-Kennzahlen der Bilanz und Kapitalflussrechnung

<b>Konzern-Kapitalflussrechnung</b>	<b>30.09.2015</b> T€	<b>30.09.2016</b> T€
Cashflow aus betrieblicher Tätigkeit	1.228	-2.043
Cashflow aus Investitionstätigkeit	-1.760	-1.436
Cashflow aus Finanzierungstätigkeit	-8.944	-3.556

<b>Konzern-Bilanz</b>	<b>31.12.2015</b> T€	<b>30.09.2016</b> T€
Cashbestand	11.868	4.806
Kurzfristige Schulden	12.539	10.399
Langfristige Schulden	1.934	1.972
Zinstragende Verbindlichkeiten	0	0
Eigenkapital	48.657	47.623

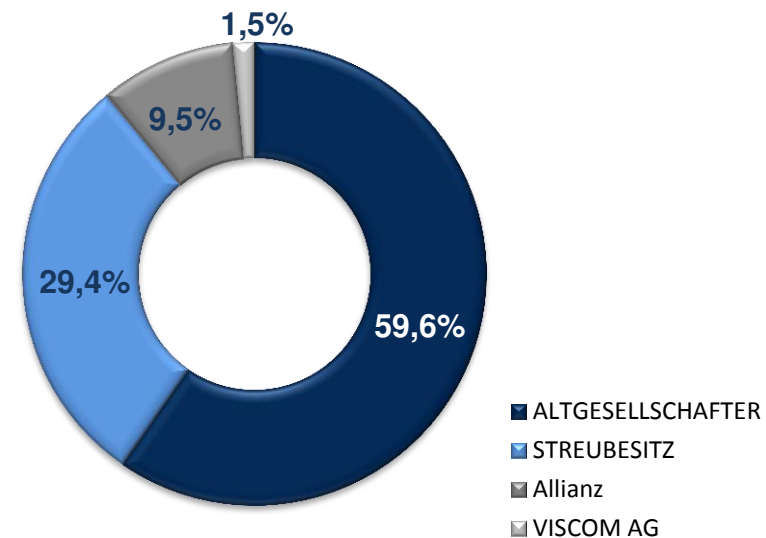
# Konzern-Kennzahlen

Kennzahlen zur Ertrags-, Finanz- und Vermögenslage	30.09.2015	30.09.2016
<b>Return on Investment (ROI)</b> Periodenergebnis / Bilanzsumme	5,5%	4,5%
<b>Umsatz-Rentabilität</b> EBT / Umsatz	11,1%	8,1%
<b>Return on Capital Employed (ROCE)</b> EBIT / (Bilanzsumme - Zahlungsmittel - Kurzfristige Verbindlichkeiten und Rückstellungen)	12,6%	9,2%
<b>Eigenkapital-Quote</b> Eigenkapital / Bilanzsumme	83,5%	79,4%



# Viscom-Aktie

Listing	Regulierter Markt <b>(Prime Standard)</b>
ISIN	DE 000 7846867
Anzahl der Aktien	9.020.000 Stück
Anzahl stimmberechtigter Aktien	8.885.060 Stück
Marktkapitalisierung zum 30.09.2016*	119,06 Mio. €
Börsenkurs zum 30.09.2016*	13,20 €



\*) Alle Kursdaten auf Basis der Tagesschlusskurse im XETRA

## Ausblick und Ziele

- **Viscom profitiert von Megatrends und Wachstum der Elektronikindustrie**
- **Marktführer für SMT-Inspektion im anspruchsvollen Segment Automotive**
- **Zusätzliches Wachstumspotenzial durch Diversifizierung in andere Segmente**
- **Hohe Dividendenattraktivität - Ausschüttungsquote von mind. 50 % des Ergebnisses**

### Jahresprognose 2016

Umsatzziel: 70 bis 75 Mio. €

EBIT-Marge: 13 bis 15 %

# Vielen Dank für Ihre Aufmerksamkeit



Zentrale:  
Viscom AG  
Carl-Buderus-Str. 9 - 15 · 30455 Hannover  
Tel.: +49 511 94996-0 · Fax: +49 511 94996-900  
info@viscom.de · www.viscom.de

Kontakt Investor Relations:  
Viscom AG, Anna Borkowski  
Carl-Buderus-Str. 9 – 15 · 30455 Hannover  
Tel.: +49 511 94996-861 · Fax: +49 511 94996-555  
investor.relations@viscom.de · www.viscom.de

► Unsere internationalen Niederlassungen und  
Repräsentanten in Europa, USA und Asien finden Sie unter:

[www.viscom.com](http://www.viscom.com)