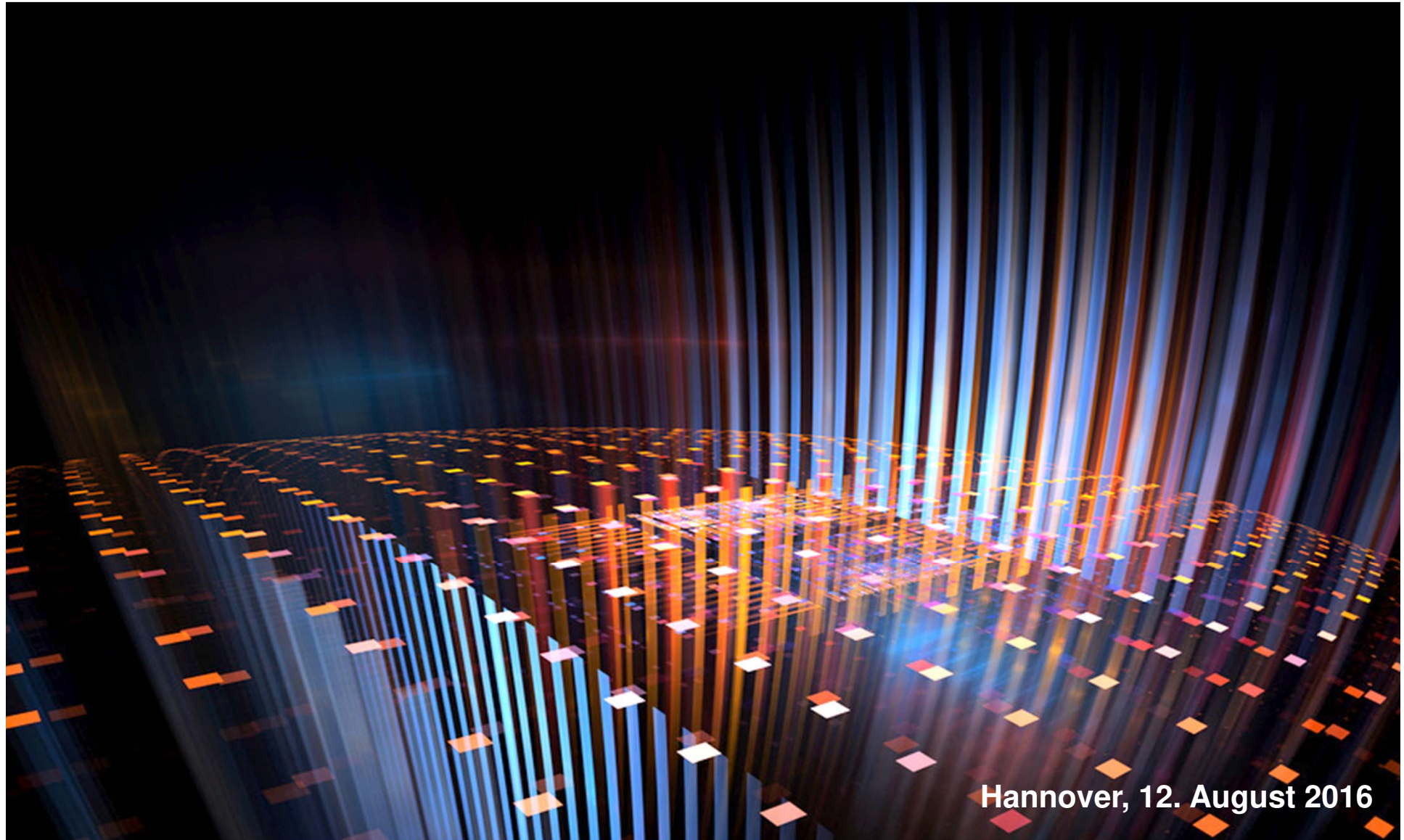


Viscom AG – Ergebnisse zum ersten Halbjahr 2016



Disclaimer

Diese Präsentation ist nicht auf die Investitionsziele oder finanzielle Lage einer bestimmten Einzelperson oder juristischen Person ausgerichtet. Investoren sollten zu der Frage einer Investition in Aktien der Viscom AG unabhängigen fachlichen Rat einholen und selbst eine gründliche Analyse der betreffenden Situation vornehmen.

Obwohl sich Viscom bemüht hat, mit dieser Präsentation zuverlässige, vollständige und aktuelle Informationen zu liefern, kann das Unternehmen für die Richtigkeit, Vollständigkeit und Aktualität der Angaben keine Haftung übernehmen.

Bestimmte Aussagen in dieser Präsentation, die auf gegenwärtig zur Verfügung stehenden Informationen beruhen, sind in die Zukunft gerichtet oder enthalten bestimmte Erwartungen für die Zukunft. Solche Aussagen sind naturgemäß mit Risiken und Unsicherheiten behaftet. Umstände wie die allgemeine wirtschaftliche Entwicklung, zukünftige Marktbedingungen, Veränderungen der Kapitalmärkte und sonstige Umstände können dazu führen, dass die tatsächlichen Ereignisse oder Ergebnisse erheblich von den Vorhersagen abweichen.

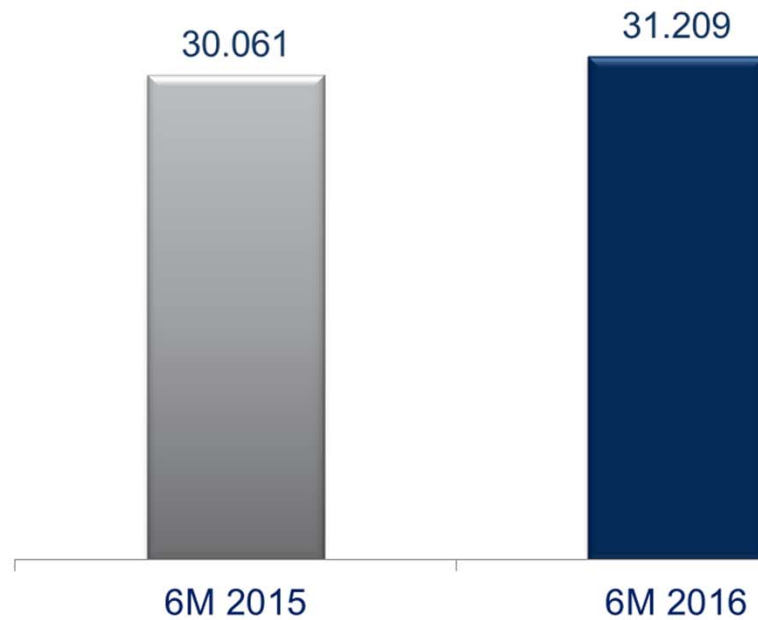
Die Angaben in dieser Präsentation dienen allgemeinen Informationszwecken und sind weder ein Angebot noch Teil eines Angebotes oder einer sonstigen Aufforderung, von Viscom begebene Wertpapiere zu erwerben, zu zeichnen oder zu veräußern.

Auftragseingang und -bestand nach Regionen

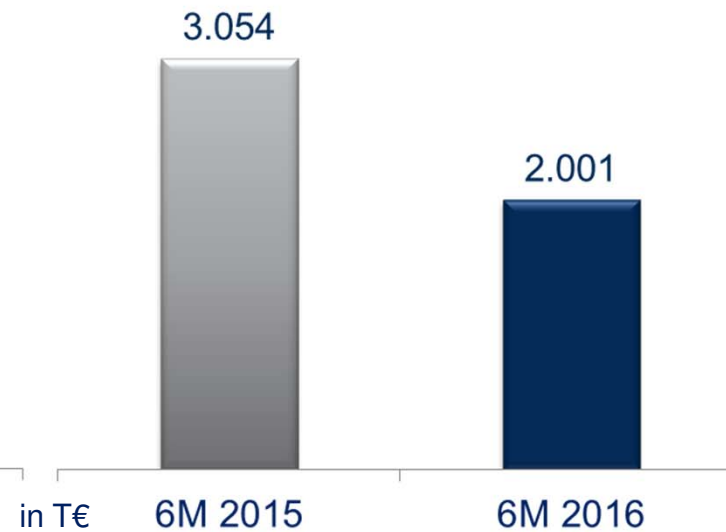
		6M 2015	6M 2016		
Auftragseingang	T€	31.815	38.290	20,4%	↑
davon Europa	T€	19.615	23.818	21,4%	↑
davon Amerika	T€	5.313	6.525	22,8%	↑
davon Asien	T€	6.887	7.947	15,4%	↑
Auftragsbestand	T€	15.785	18.897	19,7%	↑

Umsatz, EBIT und EBIT-Marge

Umsatz

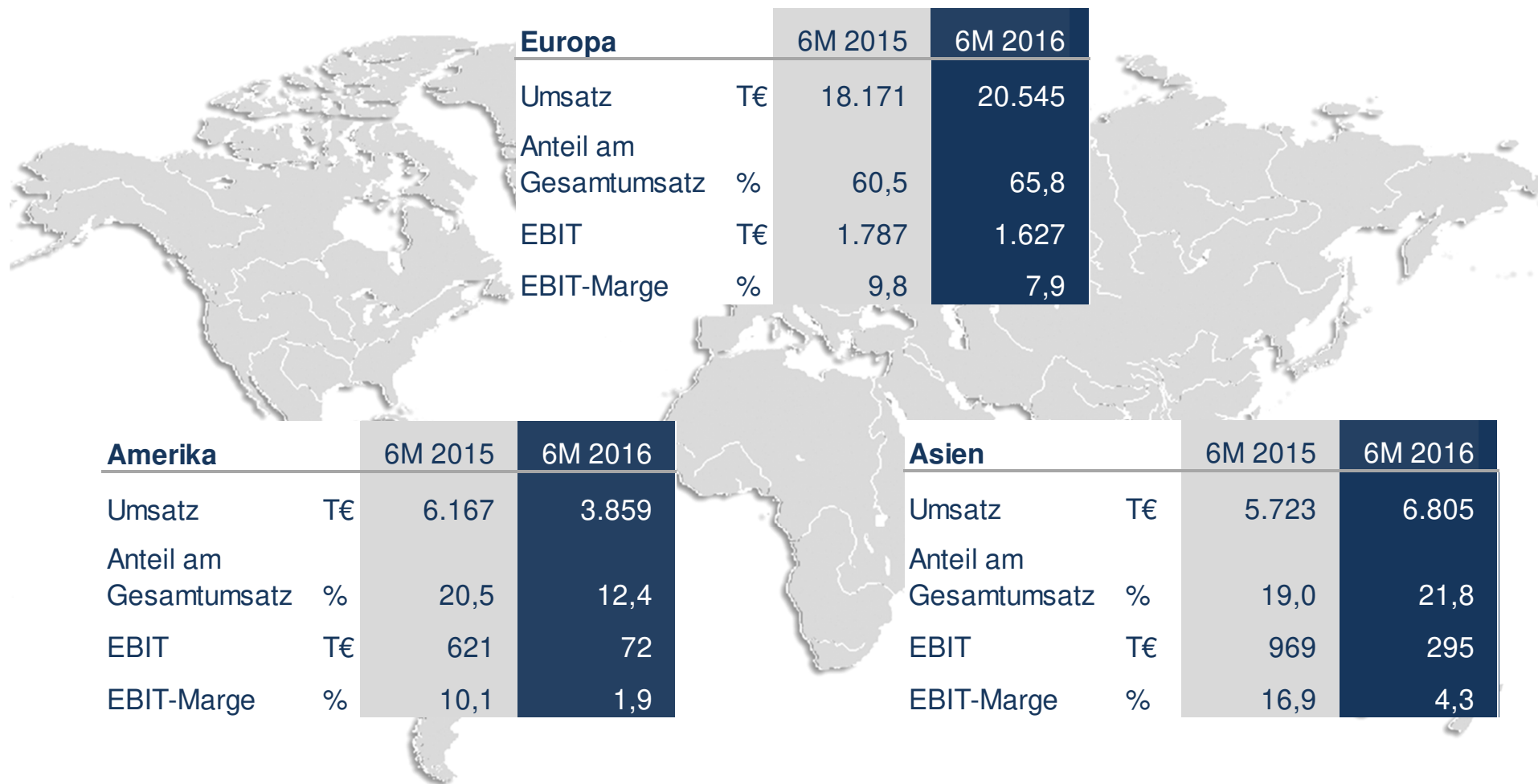


EBIT



EBIT-Marge im ersten Halbjahr: 6,4 % (Vj.: 10,2 %)

Segmentinformation nach Regionen*



Europa		6M 2015	6M 2016
Umsatz	T€	18.171	20.545
Anteil am Gesamtumsatz	%	60,5	65,8
EBIT	T€	1.787	1.627
EBIT-Marge	%	9,8	7,9

Amerika		6M 2015	6M 2016
Umsatz	T€	6.167	3.859
Anteil am Gesamtumsatz	%	20,5	12,4
EBIT	T€	621	72
EBIT-Marge	%	10,1	1,9

Asien		6M 2015	6M 2016
Umsatz	T€	5.723	6.805
Anteil am Gesamtumsatz	%	19,0	21,8
EBIT	T€	969	295
EBIT-Marge	%	16,9	4,3

* Ohne Berücksichtigung von Konsolidierungsdifferenzen im EBIT

Wesentliche Größen der Konzern-Gesamtergebnisrechnung

	6M 2015		6M 2016	
	T€	% zur GL	T€	% zur GL
Umsatz	30.061		31.209	
Gesamtleistung (GL)*	34.343	100,0%	33.265	100,0%
Materialaufwand	-14.176	-41,3%	-12.147	-36,5%
Personalaufwand	-11.045	-32,2%	-12.322	-37,0%
EBIT (% zum Umsatz)	3.054	10,2%	2.001	6,4%

*Gesamtleistung = Umsatzerlöse + Bestandsveränderung + aktivierte Entwicklungsleistungen

Kern-Kennzahlen der Bilanz und Kapitalflussrechnung

Konzern-Kapitalflussrechnung	30.06.2015 T€	30.06.2016 T€
Cashflow aus betrieblicher Tätigkeit	-931	-3.588
Cashflow aus Investitionstätigkeit	-1.154	-991
Cashflow aus Finanzierungstätigkeit	-8.885	-3.554

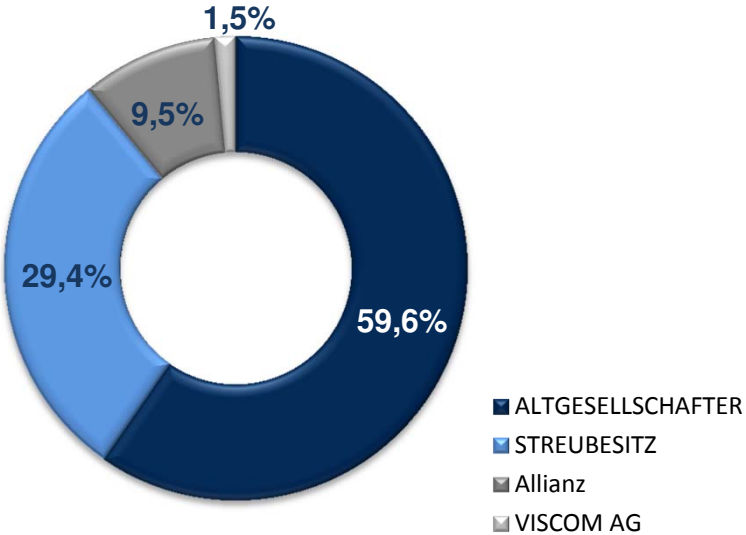
Konzern-Bilanz	31.12.2015 T€	30.06.2016 T€
Cashbestand	11.868	3.708
Kurzfristige Schulden	12.539	9.246
Langfristige Schulden	1.934	1.941
Zinstragende Verbindlichkeiten	0	0
Eigenkapital	48.657	45.637

Konzern-Kennzahlen

Kennzahlen zur Ertrags-, Finanz- und Vermögenslage	30.06.2015	30.06.2016
Return on Investment (ROI) Periodenergebnis / Bilanzsumme	2,9%	1,2%
Umsatz-Rentabilität EBT / Umsatz	10,0%	6,4%
Return on Capital Employed (ROCE) EBIT / (Bilanzsumme - Zahlungsmittel - Kurzfristige Verbindlichkeiten und Rückstellungen)	7,3%	4,6%
Eigenkapital-Quote Eigenkapital / Bilanzsumme	83,4%	80,3%

Viscom-Aktie

Listing	Regulierter Markt (Prime Standard)
ISIN	DE 000 7846867
Anzahl der Aktien	9.020.000 Stück
Anzahl stimmberechtigter Aktien	8.885.060 Stück
Marktkapitalisierung zum 30.06.2016*	109,59 Mio. €
Börsenkurs zum 30.06.2016*	12,15 €



*) Alle Kursdaten auf Basis der Tagesschlusskurse im XETRA

Ausblick und Ziele

- **Viscom profitiert von Megatrends und Wachstum der Elektronikindustrie**
- **Marktführer für SMT-Inspektion im anspruchsvollen Segment Automotive**
- **Zusätzliches Wachstumspotenzial durch Diversifizierung in andere Segmente**
- **Hohe Dividendenattraktivität - Ausschüttungsquote von mind. 50 % des Ergebnisses**

Jahresprognose 2016

Umsatzziel: 70 bis 75 Mio. €

EBIT-Marge: 13 bis 15 %

Vielen Dank für Ihre Aufmerksamkeit



Zentrale:
Viscom AG
Carl-Buderus-Str. 9 - 15 · 30455 Hannover
Tel.: +49 511 94996-0 · Fax: +49 511 94996-900
info@viscom.de · www.viscom.de

Kontakt Investor Relations:
Viscom AG, Anna Borkowski
Carl-Buderus-Str. 9 – 15 · 30455 Hannover
Tel.: +49 511 94996-861 · Fax: +49 511 94996-555
investor.relations@viscom.de · www.viscom.de

► Unsere internationalen Niederlassungen und Repräsentanten in Europa, USA und Asien finden Sie unter:

www.viscom.com