

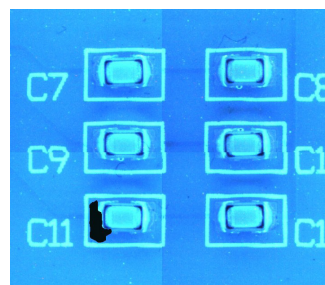


## Fiable et performante : Inspection du vernis épargne

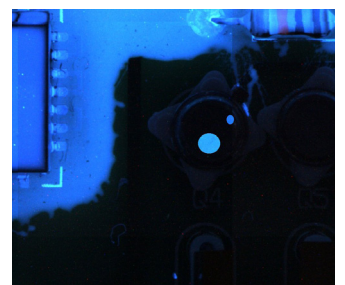
Le vernis épargne protège les sous-ensembles électroniques de l'eau et de l'humidité. Le système S3088 CCI (Conformal Coating Inspection) de Viscom répond parfaitement aux exigences d'une inspection du vernis épargne précise. Notamment des LEDs spécialement conçues permettent d'obtenir un contraste sûr du vernis épargne sensible aux UV. La caméra orthogonale est associée à 4 ou 8 vues inclinées pour une vérification complète et absolument fiable. Une résolution allant jusqu'à 15  $\mu\text{m}$ /pixel orthogonal ou 17,5  $\mu\text{m}$ /pixel incliné permet de détecter rapidement et exactement les défauts typiques, tels que les fissures, les zones non laquées, les couches trop minces ou trop épaisses, les étalements ou les éclaboussures. Les mesures de l'épaisseur de couche (3D Spot Measurement) sont proposées en option. Les LEDs HighPower spéciales haut de gamme sont adaptées aux vernis à base de silicone ou aux couches de vernis très minces, peu réfléchissantes.

La caméra travaille avec le logiciel Viscom vVision ou EasyPro, proposant ainsi les mêmes interfaces utilisateur et stratégies de programmation que la gamme éprouvée S3088. C'est ainsi qu'il est possible de mettre en œuvre aisément des concepts de traçabilité et des contrôles spéciaux, tels que la lecture d'étiquettes avec un code Datamatrix (DMC), ainsi que d'autres fonctionnalités de production. Les algorithmes flexibles permettent d'adapter rapidement le système S3088 CCI à différents vernis épargne. Il suffit de quelques minutes pour créer de simples programmes d'inspection.

- Détection précise des défauts**
- Création rapide de programmes d'inspection**
- Facile à adapter aux différents vernis épargne**
- Dégagement supérieur : 105 mm max.**
- Mesure 3D par échantillonnage des épaisseurs de couche**



Absence de vernis épargne

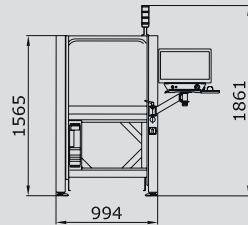


Éclaboussures sur une zone à ne pas revêtir

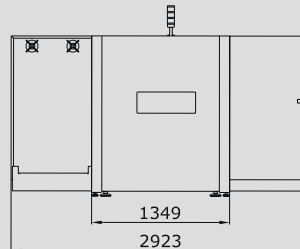
# Spécifications techniques



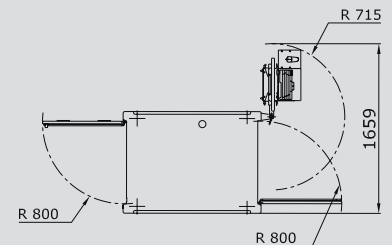
Vue de face



Vue de côté cotélatéralede



Vue de dessus



Dimensions en mm

		S3088 CCI
<b>Étendue de l'inspection</b>	AOI	Fissures, défauts de positionnement, intégralité, étalements, éclaboussures, contrôle avant et après le séchage (option), inspection du nano-revêtement (option)
<b>Technologie des capteurs</b>	<b>Caméra orthogonale (LEDs blanches et UV)</b>	
	Module de caméra	8M4-105-UV
	Taille du champ de vision	38 mm x 28 mm
	Résolution	15 µm (zoom), 30 µm (standard)
	<b>Caméras à vision inclinée (LEDs UV)</b>	
	Nombre de caméras mégapixels	4 (8 en option)
	Taille du champ de vision	45,4 mm x 41,3 mm
	Résolution	17,5 µm
<b>3D Spot Measurement</b>	Zone verticale	0 - 15 mm axe Z
	Zone de contrôle	30 - 500 µm (autres valeurs en option)
	Résolution	250 nm
	Champ de vision (diamètre)	20 µm
<b>Logiciel</b>	Interface utilisateur	vVision / EasyPro de Viscom
	Contrôle de processus statistique	SPC de Viscom (contrôle de processus statistique), interface ouverte (en option)
	Station de vérification	vVerify / HARAN de Viscom
	Diagnostic à distance	SRC de Viscom (Software Remote Control) (en option)
	Station de programmation	PST34 de Viscom (en option)
<b>Ordinateur</b>	Système d'exploitation	Windows®
	Processeur	Intel® Core™ i7
<b>Convoyage des PCB</b>	Dimensions des PCB (L x l)	508 mm x 508 mm
	Hauteur de convoyage	900 - 950 mm ± 20 mm
	Réglage de la largeur	Automatique
	Bridage PCB	Pneumatique
	Dégagement supérieur	Jusqu'à 105 mm
	Dégagement inférieur	45 mm, jusqu'à 85 mm en option (avec dispositif de support 40 mm)
<b>Vitesse de contrôle</b>	Inspection du vernis épargne	20 - 40 cm <sup>2</sup> /s (peut varier en fonction du vernis)
	Mesure de l'épaisseur de couche	0,6 s par champ de vision (peut varier en fonction du vernis)
<b>Autres données système</b>	Système de déplacement / de positionnement	Moteurs linéaires synchrones
	Interfaces	SMEMA
	Puissances connectées	230 V (autres tensions sur demande), 1P/N/PE, 10 A, pression de travail 4 - 6 bar
	Dimensions du système	994 mm x 1565 mm x 1349 mm (l x h x p)
	Poids	600 kg

Vous trouvez les coordonnées de nos filiales internationales et de nos bureaux de représentation sur :

[www.viscom.com](http://www.viscom.com)