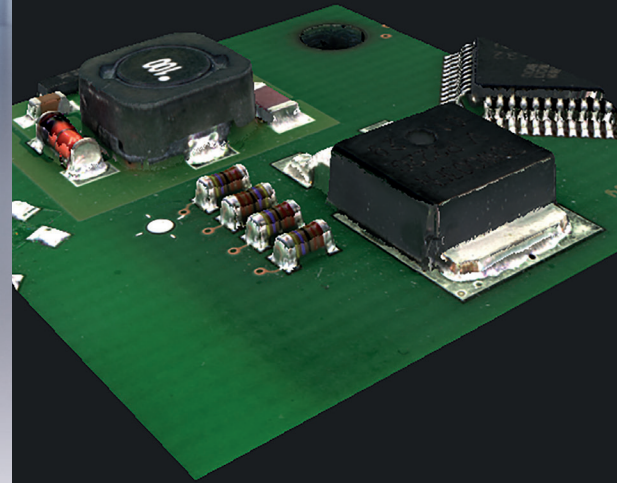




最经济实惠的自动光学质量检测



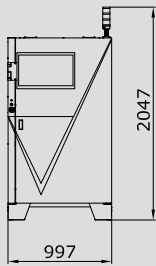
iS6052 AOI
可靠的质量保证, 适用于任何电子元件生产环境



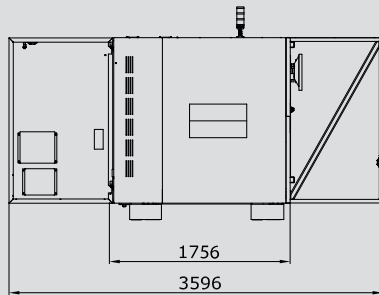
技术规格

iS6052 AOI

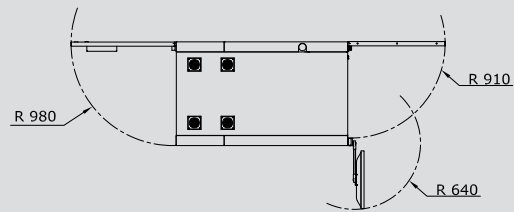
正视图



侧视图



俯视图



尺寸单位:mm

		iS6052 AOI
检测范围		焊点、贴装、开放表面、字符识别、焊膏、模具、组件
摄像头技术		XMe
	3D 传感器技术	
	Z 分辨率	.5 μ m
	Z 范围	最大 30 mm
	倾斜视角摄像头	
	百万像素摄像头数量	4
	直角摄像头	
	分辨率 视场角	12 μ m 50 mm x 50 mm (1.9" x 1.9")
检测速度		最高达 60 cm ² /s
软件	用户界面	Viscom vVision
	统计进程控制	Viscom vSPC / SPC, 开放式接口 (可选)
	验证维修站	Viscom vVerify
	远程诊断	Viscom SRC (可选)
	编程站	Viscom PST34 (可选)
系统计算机	操作系统	Windows®
	处理器	Intel®Core™i7
印刷电路板 (PCB) 处理	印刷电路板 (PCB) 尺寸	508 mm x 508 mm (20" x 20")
	PCB (印刷电路板) 支架	选配
	传送高度	900 - 950 mm \pm 20 mm (35.4" - 37.4" \pm 0.7")
	宽度调整	自动
	传送方案	单轨传送系统
	印刷电路板 (PCB) 夹紧装置	气动
	上方通行高度 下方通行高度	50 mm (1.9") 50 mm (1.9"); 40 mm (1.5"), 包括印刷电路板 (PCB) 支架
其他系统数据	定位单元	同步线性电机
	接口	SMEMA、Hermes
	能源要求	230/400 V, 50 Hz, 3P/N/PE +/- 10%; 4 - 6 bar 的工作压力
	系统规格	997 mm x 1756 mm x 1753 mm (39.2" x 69.1" x 69") (宽 x 长 x 高)
	重量	约 820 - 920 kg (1807.7 - 2028.2 lbs)

规格和其它系统信息如有变更, 恕不另行通知。详情以订购时的信息为准, 可能与此处所述有所不同。